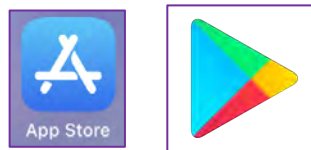


# 《スマホ編》 Google Classroom でテストを受けるには

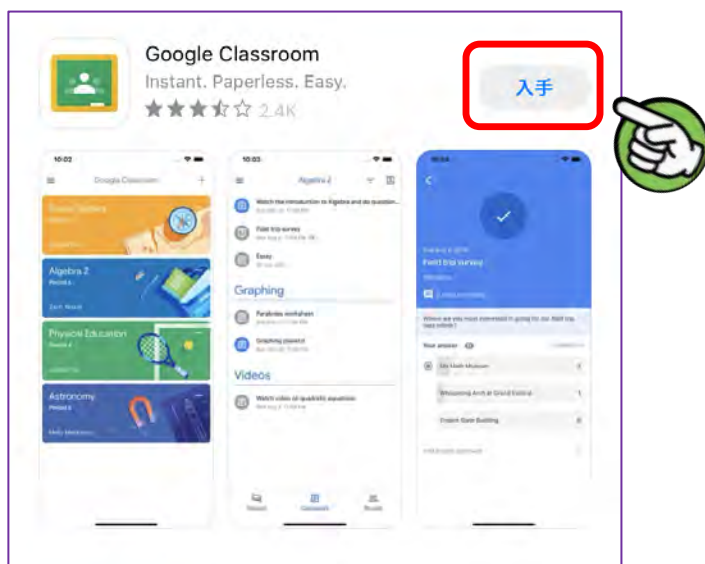
① アプリストアを開く



② 検索ボックスで「Google Classroom」と検索



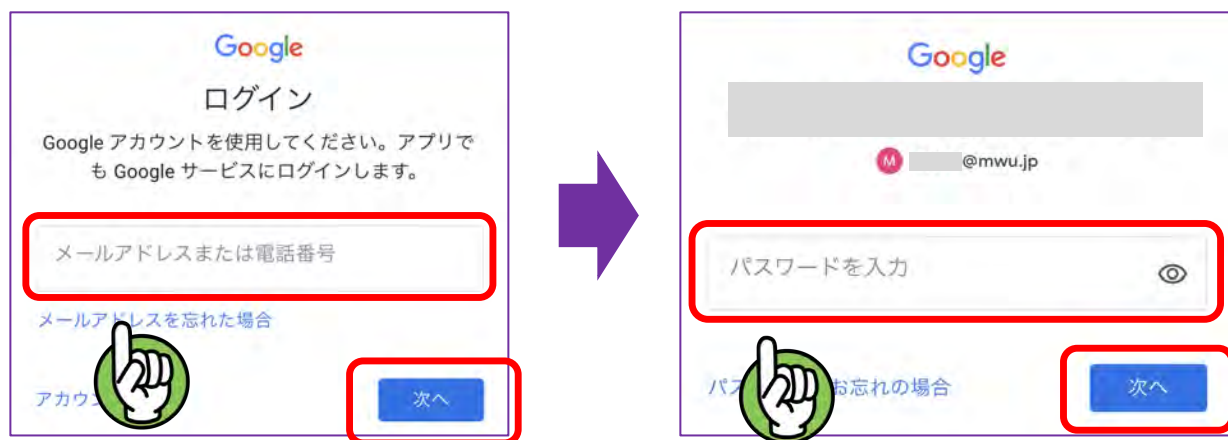
③ Google Classroom のアプリをダウンロード（無料です）



④ ダウンロードができたらアプリを開き「使用する」をタップ



- ⑤ 「@mwu.jp」 のアドレス（学籍番号7桁 @mwu.jp）を入力し「次へ」をタップ  
次にパスワードを入力して「次へ」をタップ



※ 「“Classroom” は通知を送信します。よろしいですか？」と出たら、「許可」をタップしてください。

- ⑥ 下の図のように自分が参加しているクラスが表示されるので、  
その中からテストを受ける授業のクラス名をタップする



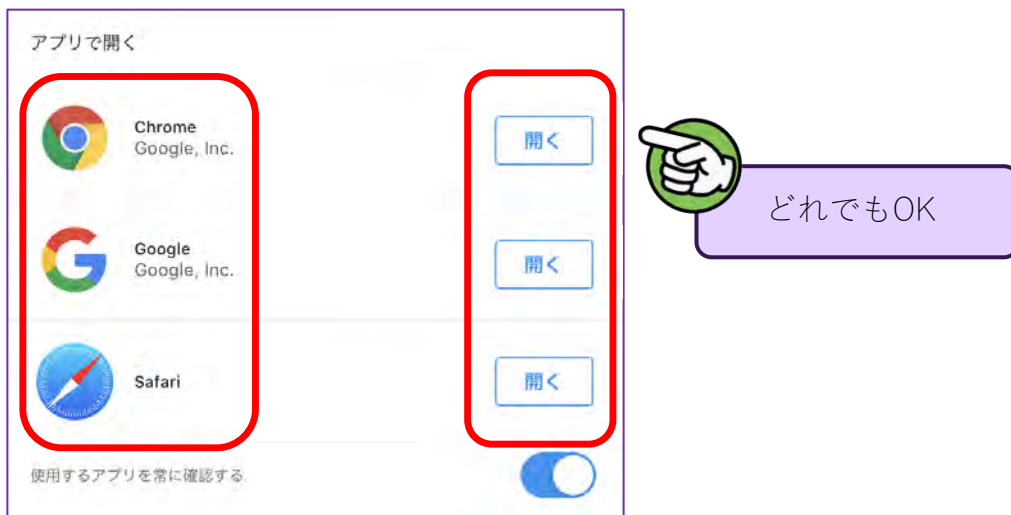
- ⑦ テストの投稿をタップする



⑧ 添付されているGoogleフォームをタップ



⑨ 「アプリで開く」と出たら自分がいつも使っているブラウザアプリを「開く」



⑩ ログイン画面が出てきたら、もう一度 @mwu.jp のアドレスを使ってログインする  
※ ⑤で入力したものと同一



- ⑪ テストの問題に回答し、すべて回答できたら「送信」をクリック  
※回答必須の問題に回答できていないと「送信」はできないので注意！



テスト

\*必須

次の3つのうち正しいものを選んでください

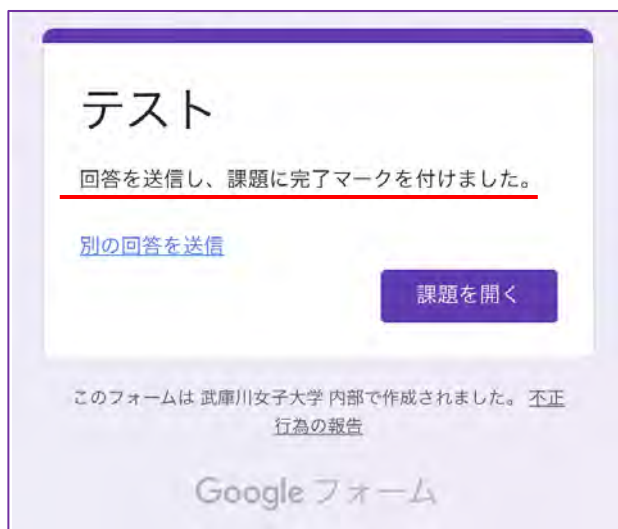
a  
b  
c

送信

このフォームは 武庫川女子大学 内部で作成されました。不正行為の報告

Google フォーム

- ⑫ 下のような表示が出たら、無事テスト完了。画面を閉じて大丈夫です



テスト

回答を送信し、課題に完了マークを付けました。

[別の回答を送信](#)

課題を開く

このフォームは 武庫川女子大学 内部で作成されました。不正行為の報告

Google フォーム

